

Tensometryczny czujnik siły do zgrzewarek typu CL 21z

- Pomiar sił ściskających
- Czujnik przeznaczony jest do pomiaru siły ściskającej elektrod zgrzewarek
- Zadowalająca dokładność i niezawodność dzięki starannemu doborowi materiału oraz użyciu tensometrów foliowych cechujących się wysoką jakością
- Małe gabaryty czujnika, niewielka wysokość.
- Każdy czujnik poddawany jest szczegółowej zakładowej kontroli technicznej
- Trzyletnia gwarancja, serwis pogwarancyjny
- Czujnik spełnia dyrektywę Unii Europejskiej
- Czujnik mierzy tylko składową osiową siły obciążającej
- Zaleca się, aby czujnik współpracował z miernikami mikroprocesorowymi CL 162ze lub rejestratorami CL 450

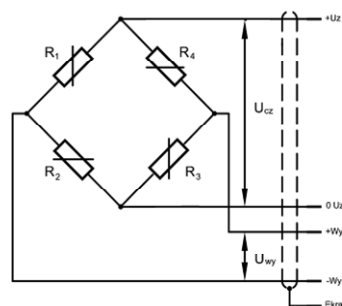


Dane techniczne

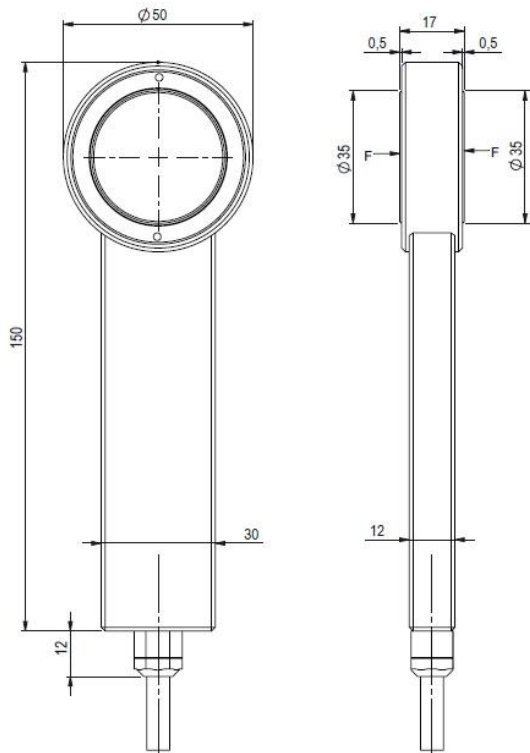
Parametr	Jednostka	Wartość
Zakres pomiarowy	kN	40
Nieliniowość	%	≤ 0,5
Czułość	mV / V	1 lub 2
Nominalne napięcie zasilania	Vdc	10
Rezystancja wejściowa	Ω	350 ± 5 (aluminium) lub 1000 ± 5 (stal)
Rezystancja wyjściowa	Ω	350 ± 5 (aluminium) lub 1000 ± 5 (stal)
Sygnał niezrównoważenia mostka	%	0,1
Zmiana sygnału niezrównoważenia po zdjęciu obciążenia nominalnego	%	≤ 0,05
Błąd pełzania przy obciążeniu nominalnym	% / 30 min	≤ 0,1
Zakres temperatur pracy	K	253 - 353
Zakres kompensacji temperaturowej	K	samokompensacja mostka
Temperaturowy współczynnik czułości	% / 10K	≤ 0,1
Temperaturowy współczynnik sygnału niezrównoważenia	% / 10K	≤ 0,15
Maksymalne odkształcenie w kierunku działania siły	mm	0,1
Materiał elementu sprężystego		stal lub stop aluminium
Długość przewodu	m	standardowo 3 lub wg życzenia
Wyprowadzenie / Stopień ochrony		Dławnica z odciążką / IP66
Dopuszczalne przeciążenie	%	50
Rezystancja izolacji	GΩ	≥ 40
Masa	kg	0,006

Oznaczenia i kolorystyka wyprowadzenia przewodów

brązowy	-W _y
biały	0 U _z
żółty	+U _z
zielony	+W _y
czarny	Ekran



Tensometryczny czujnik siły do zgrzewarek typu CL 21z

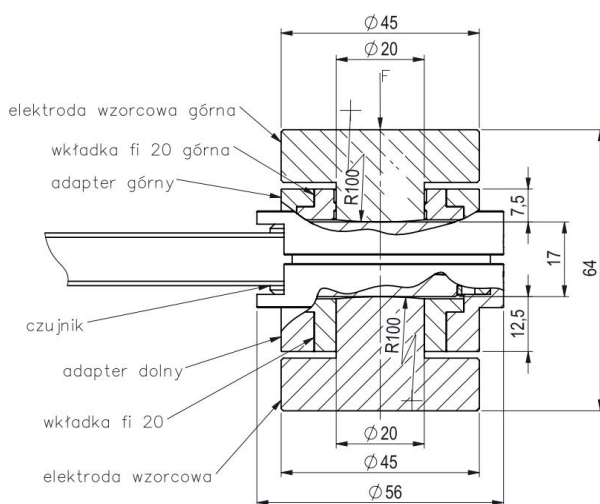


Rys.1 Wymiary CL21z

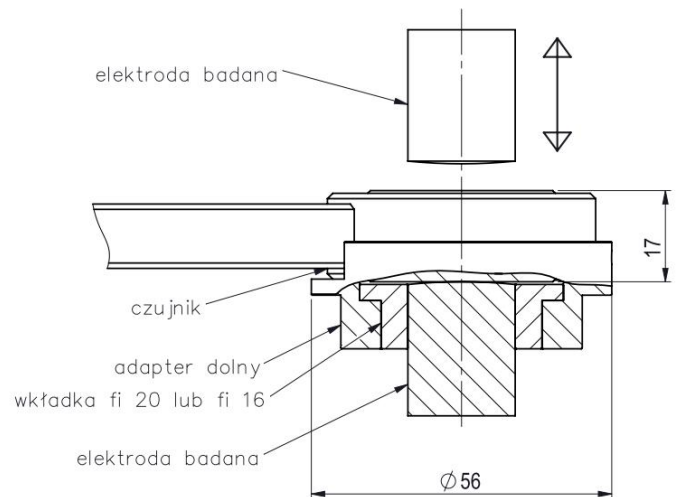


Zdjęcie czujnika CL21z z rejestratorem CL450

Uwaga: istnieje możliwość zmniejszenia średnicy czujnika kosztem zmniejszenia powierzchni pomiarowej.



Rys. 2 Czujnik CL21z z kompletem adapterów do wzorcowania



Rys. 3 Czujnik CL21z z adapterem do użytkowania

Producent i dystrybutor

ZEPWN J. Czerwiński i Wspólnicy – spółka jawna, 05-270 Marki, ul. Kołłątaja 8

tel./fax (0 22) 781 21 69, 771 24 11, e-mail: zepwn@zepwn.com.pl, <http://www.zepwn.com.pl>